



**VANDE MOORTELT**  
STEENBAKKERIJ • BRIQUETERIE

**UNIQUE**  
COLOURS & SIZES

# shaping places

#02

**Design: Wirtz International Landscape Architects**

SeptimA Kastanje • Châtain

© fclama.be

**vandemoortel.be**

GEVELSTENEN • BRIQUES DE PAREMENT • KLEIKLINKERS • PAVÉS EN TERRE CUITE



*“Een unieke, duurzame plek voor iedereen”. Om dat idee mee te helpen verwezenlijken moeten wij als fabrikant de ontwerpers voorzien van de juiste materialen. Producten die duurzaam zijn en het mogelijk maken de ontwerpvisie om te zetten in realiteit. Dat onze kleiklinkers thuishoren in dit rijtje producten staat buiten kijf. Een levensduur van meer dan 100 jaar en mogelijk hergebruik zijn sterke eigenschappen. Door hun puur karakter bieden ze de ontwerpers een eindeloze creatieve vrijheid. De variatie aan legverbanden en kleurcombinaties alleen al bieden een brede waaier aan mogelijkheden. Maar ook in zijn meest pure toepassing vindt de kleiklinker zijn weg in zowel moderne als klassieke ontwerpen. Hun pure en natuurlijk uitstraling maakt dat ze ideaal te combineren zijn met andere materialen. Een eigenschap die niet veel andere bestratingsmaterialen gegeven is. Bovendien staan kleiklinkers garant voor een hoogwaardige kwaliteit, net wat wij als fabrikant hoog in het vaandel dragen.*

*In deze editie van Shaping places stellen we een aantal unieke projecten aan u voor. Projecten met uiteenlopende visies maar waarin de ontwerper telkens een kleiklinker koos voor een welbepaalde toepassing. Uiteraard gaat alle eer naar hen. Maar als fabrikant zijn we terecht trots op onze bijdrage.*



*“Un chez-soi unique et durable pour tous”. Pour contribuer à la réalisation de cette vision, il nous revient en tant que fabricant d’aider les concepteurs en leur proposant les matériaux adéquats. Des produits durables permettant de traduire chaque concept dans la réalité. Nos pavés en terre cuite en font incontestablement partie, avec une longévité dépassant 100 ans et la possibilité d’être réutilisés. Leur caractère franc offre aux concepteurs une liberté créative sans limite. A elle seule, la variété des appareillages et des combinaisons de couleurs ouvre un vaste éventail de possibilités. Pour les applications les plus pures également, le pavé en terre cuite trouve sa place dans les projets tant modernes que classiques. Son aspect naturel le rend idéal à associer avec d’autres matériaux. Une qualité dont peu d’autres matériaux de pavage peuvent se targuer. Qui plus est, les pavés en terre cuite garantissent un haut niveau de qualité, qualité qui nous est chère en tant que fabricant.*

*Dans cette édition de Shaping places, nous vous présentons plusieurs projets uniques. Chaque projet est né d’une vision différente, dans laquelle le concepteur a choisi un pavé en terre cuite pour une application spécifique. Bien entendu, c’est tout à son honneur. Mais, en tant que fabricant, nous pouvons à juste titre être fier de notre contribution.*

Peter Vande Moortel

# Rust in het centrum van de stad

## WANDELPADEN MET SEPTIMA KASTANJE KLEIKLINKERS IN STADSTUIN

In het hartje van het prachtig historisch centrum van de Gentse binnenstad is een uniek nieuwbouwproject gerealiseerd, op de hoek van de bekende Vrijdagmarkt en de winkelstraat Langemunt. Achter de - in samenspraak met de dienst monumentenzorg - grondig gerestaureerde gevel gaat een woonproject schuil met 45 appartementen.

Zodra je in het woongedeelte bent, kom je terecht in een oase van rust. Bij het betreden van de prachtig aangelegde stadstuinen, ontworpen door de gerenommeerde tuin- en landschapsarchitect Wirtz, vergeet je direct de drukte van de stad die zich slechts op een paar meter afstand bevindt. In het concept van de daktuin heeft elke wooneenheid zijn eigen deel toegewezen gekregen. Zo heeft elk appartement een terras in natuursteen en een stukje gazon afgebakend met een beuken haag.

**“Om mooi aan te sluiten bij de beplanting en het Cortenstaal, is er gekozen voor de natuurlijk bruin gekleurde SeptimA Kastanje kleiklinker.”**

Om de uniformiteit in de tuin te bewaren zijn alle hagen op dezelfde hoogte gesnoeid, ook in het gemeenschappelijke deel van de tuin. Hier zijn meerdere soorten planten en bomen ingeplant rond de gemeenschappelijke grasperken en de grasheuvel op de tweede verdieping.







3  
**Design:  
Wirtz International  
Landscape Architects**

## Quiétude au cœur de la ville

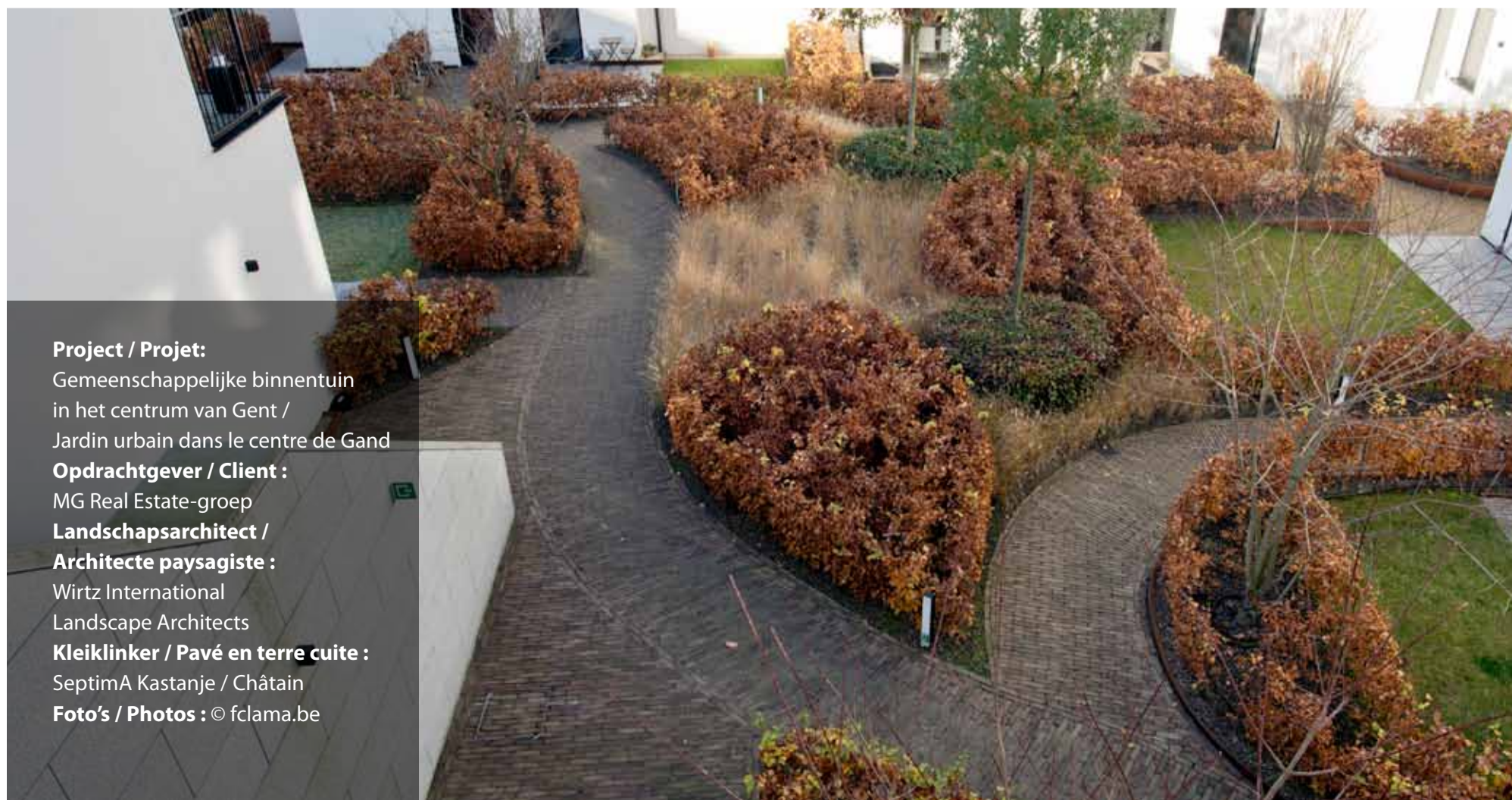
### DES PAVÉS EN TERRE CUITE SEPTIMA CHÂTAIN POUR LES PROMENADES DANS LE JARDIN URBAIN

Un nouveau projet immobilier vient de voir le jour au cœur du magnifique centre historique de Gand, à l'angle du bien connu Vrijdagmarkt et de l'artère commerçante Langemunt. Une résidence de 45 appartements se cache derrière une façade totalement restaurée en concertation avec les services des monuments et sites.

Dès l'entrée dans la partie résidentielle, on se retrouve dans une oasis de tranquillité. Pénétrer dans ces jardins urbains magnifiquement aménagés,

dessinés par le célèbre architecte paysager Wirtz, fait oublier l'agitation de la ville, qui ne se trouve pourtant qu'à quelques mètres. Chaque logement a droit à sa part du jardin de toit : une terrasse et une portion de gazon délimitée par une haie de hêtre.

Pour veiller à l'uniformité de l'ensemble, toutes les haies sont taillées à la même hauteur, et ce également dans la partie commune du jardin. Plusieurs espèces de plantes et d'arbres y ont été plantées autour des pelouses communes et de la colline engazonnée du second niveau.



#### **Project / Projet:**

Gemeenschappelijke binnentuin  
in het centrum van Gent /  
Jardin urbain dans le centre de Gand

#### **Opdrachtgever / Client :**

MG Real Estate-groep

#### **Landschapsarchitect /**

#### **Architecte paysagiste :**

Wirtz International  
Landscape Architects

#### **Kleiklinker / Pavé en terre cuite :**

SeptimA Kastanje / Châtain

**Foto's / Photos :** © fclama.be



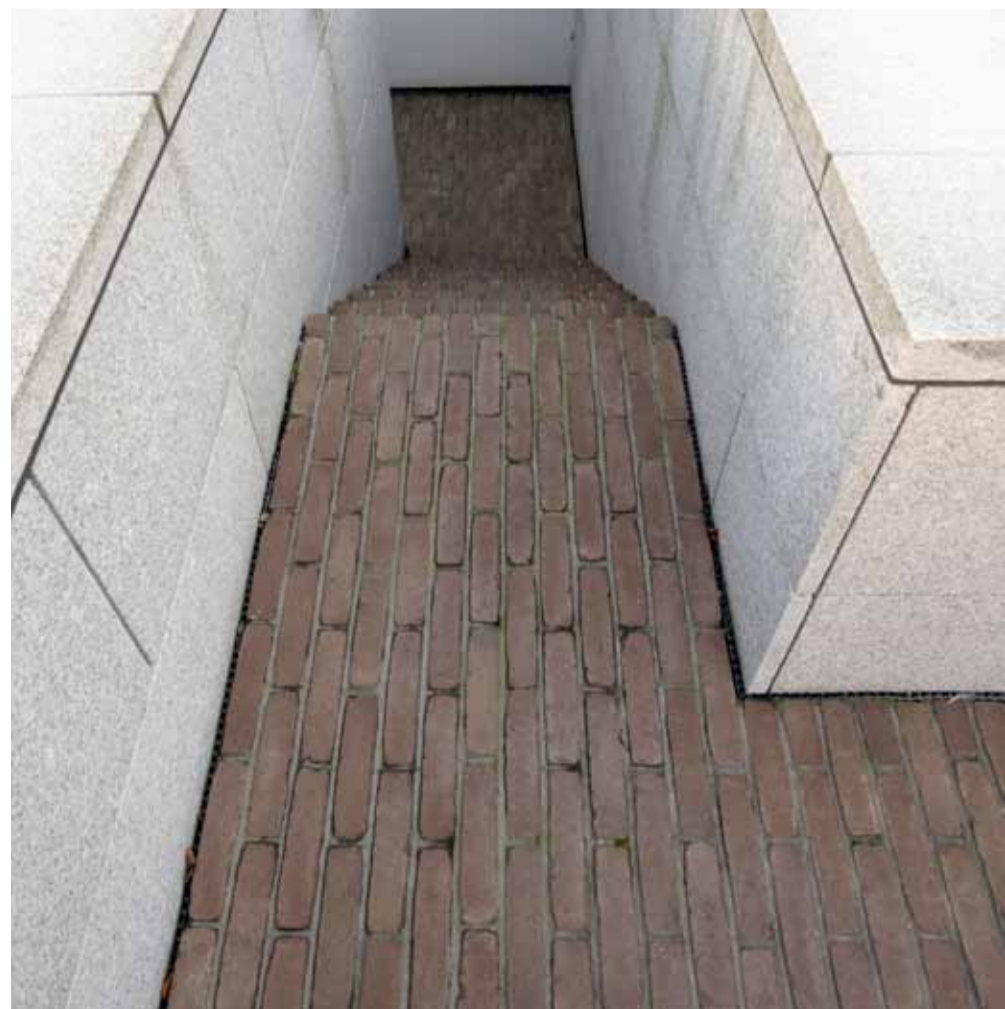


**“Pour un accord parfait avec la végétation et l’acier Corten, le choix s’est porté sur la couleur naturelle Châtain du pavé en terre cuite SeptimA.”**

Het geheel is met elkaar verbonden door een netwerk van wandelpaden aangelegd met kleiklinkers en afgeboord met Cortenstaal. Om mooi aan te sluiten bij de beplanting en het Cortenstaal, is er gekozen voor de natuurlijk bruin gekleurde SeptimA Kastanje kleiklinker. Ook de trapverbindingen tussen de beide verdiepingen van de tuin zijn met dit duurzame verhardingsmateriaal uitgevoerd. Door hun slijtvastheid zijn kleiklinkers ook ideaal geschikt voor deze toepassing en vloeien beide niveaus naadloos in elkaar over.

Om de privacy te bewaren is de verlichting van de tuin minimaal en functioneel opgevat. Plantaardige materialen zijn:

- Bomen : Cercidiphyllum, Acer, Quercus, Parrotia
- Haag : Fagus
- Beplanting : Pennisetum



Le tout est parcouru par un réseau de sentiers pavés bordés d’acier Corten. Pour un accord parfait avec la végétation et l’acier Corten, le choix s’est porté sur la couleur naturelle Châtain du pavé en terre cuite SeptimA. Les escaliers reliant les deux niveaux du jardin ont aussi été réalisés avec ce même revêtement de sol durable, résultant en une transition fluide d’un niveau à l’autre. Les pavés en terre cuite se révèlent être l’idéal pour cette application grâce à leur résistance à l’usure.

Afin de respecter l’intimité du lieu et des habitants, l’éclairage du jardin a été voulu minimaliste et fonctionnel. Les végétaux utilisés sont :

- Arbres : Cercidiphyllum, Acer, Quercus, Parrotia
- Haie : Fagus
- Plantations : Pennisetum



# Showtuin boordevol variatie met aandacht voor rust en openheid

## DE LOGISCHE KEUZE VOOR KLEIKLINKERS, EEN EERLIJK, DUURZAAM EN KARAKTERVOL TUINELEMENT

Als zaakvoerders van familiebedrijf Tuinen Hoornaert, ontwierp het koppel de buitenruimte met twee doelstellingen voor ogen: een rustgevende oase voor het gezin én een inspirerende demotuin voor de klanten. Het resultaat is een tuin die de zintuigen prikkelt en spontaan ideeën doet opborrelen. Tegelijk oogt hij heel natuurlijk en ongekunsteld.

Ilse Nachtergaele: "Onze eigen showtuin is gegroeid in verschillende fases. Hij omvat de verschillende elementen die we aan klanten kunnen voorstellen in een totaalconcept. Binnen een stijl die niet volledig landelijk maar ook niet uiterst modern is, hebben we gebruik gemaakt van natuurlijke materialen en verschillende combinaties en toepassingen van materialen (hout - kleiklinkers - oude blauwsteendallen - grind, ...)."

**"De Ancienne Belgique Parelgrijs kleiklinkers laten zien dat dit elegant verhardingsmateriaal in verschillende stijlen toegepast kan worden."**

Het zicht op de tuin en de achterliggende weide vanuit de woning straalt openheid en rust uit.

Wanneer je door de tuin wandelt, kom je in verschillende tuinhoekjes terecht die gebruikt worden volgens seizoen. Door die rijke variatie biedt de tuin in elk jaargetij een andere ervaring.

# Jardin d'exposition paisible, ouvert et agréablement varié

## LE PAVÉ EN TERRE CUITE CONFIRME SA POLYVALENCE COMME MATÉRIAU DE REVÊTEMENT

Gérant l'entreprise familiale Tuinen Hoornaert, le couple a imaginé l'espace extérieur avec deux idées en tête : une oasis de tranquillité pour la famille et un jardin modèle inspirant pour les clients. Le résultat est un jardin qui éveille les sens et fait spontanément émerger les idées. En même temps, il présente un aspect très naturel, sans artifice.

Ilse Nachtergaele : « Notre jardin d'exposition s'est développé en plusieurs phases. Il regroupe en un concept global les différents éléments que nous pouvons présenter aux clients. Dans un style qui n'est ni totalement campagnard ni extrêmement moderne, nous avons utilisé des matériaux naturels suivant différentes combinaisons et applications (bois - pavés en terre cuite - anciennes dalles de pierre bleue - gravier, ...). »

**"Les pavés Ancienne Belgique Gris perle illustrent bien à quel point cet élégant matériau de revêtement peut être mis en œuvre dans différents styles."**

Depuis l'habitation, la vue sur le jardin et la prairie en arrière-plan procure un sentiment d'ouverture et de tranquillité.

En se promenant dans le jardin, on arrive dans plusieurs petits coins utilisés suivant la saison. Cette riche variation fait du jardin une expérience différente à chaque moment de l'année. Les plantes ont été d'ailleurs choisies pour offrir des ambiances variées au fil des mois.



**Opdrachtgever / Client :** Tuinen Hoornaert  
**Landschapsarchitect / Architecte paysagiste :**  
 Ilse Nachtergaele  
**Aannemer / Entrepreneur :** Tuinen Hoornaert





## ELEGANT VERHARDINGSMATERIAAL

De gekozen planten hebben dan weer het hele jaar door iets te bieden. Op het deels overdekte zonneterras in kleiklinkers is het heerlijk toeven na een verkwikkende zwempartij. De poolhouse uitgewerkt in Afrormosia is ommuurd met Miniature Zwart-grijs gevelstenen en biedt zo de bewoners optimaal comfort. Het strak omljnd zwembad kreeg de looks mee van een zwemvijver dankzij de donkere bodem en de overgang naar een natuurlijke waterpartij.

Het overdekt terras dat grenst aan de woning vormt de ideale plaats voor de traditionele barbecues. Met kleiklinkers op de vloer, houten planken aan het plafond en naast de eetplaats nog een knus zithoekje met poefs en fauteuils, werkt de ruimte enorm uitnodigend.

## ÉLÉGANT MATÉRIAU DE REVÊTEMENT

La terrasse en pavés en terre cuite, partiellement couverte, constitue un endroit agréable après un plongeon dans la piscine. Le poolhouse réalisé en Afrormosia est bordé de murs en briques de parement Miniature Noir-gris pour offrir à ses occupants un confort optimal. La piscine aux contours bien définis a des airs d'étang de natation grâce à son fond sombre et la transition avec une mare naturelle.

La terrasse couverte jouxtant l'habitation est le lieu par excellence pour les traditionnels barbecues. Avec des pavés en terre cuite au sol, des planches de bois au plafond et un confortable petit salon avec poufs et fauteuils à côté de l'espace repas, l'endroit se révèle comme une véritable invitation.



**Kleiklinker / pavé en terre cuite :**  
 Ancienne Belgique Parelgrijs / Gris perle  
**Verwerking / Maçonnerie :** halfsteensverband met witgrijze  
 cementvoeg / appareillage en quinconce avec joint cimenté gris-blanc





De Ancienne Belgique Parelgrijs kleiklinkers laten zien dat dit elegant verhardingsmateriaal in verschillende stijlen toegepast kan worden. De lichtgrijze tint past perfect bij zowel de donkergrijze Miniature Zwartgrijs gevelsteen als bij de blauwsteendallen en het Afrormosia hardhout. "Ze stralen een bepaalde nonchalance uit, waardoor ze bij de meest uiteenlopende tuinconcepten inzetbaar zijn", besluit tuinarchitecte Ilse Nachtergaele.

Les pavés Ancienne Belgique Gris perle illustrent bien à quel point cet élégant matériau de revêtement peut être mis en œuvre dans différents styles. Leur coloris gris clair se marie parfaitement à la brique de parement gris foncé Miniature Noir-gris, mais aussi aux dalles en pierre bleue et au bois dur Afrormosia. « Ils dégagent une certaine nonchalance, grâce à laquelle ils peuvent être utilisés dans les concepts de jardin les plus divers », conclut l'architecte paysagiste Ilse Nachtergaele.







**De klinkervloer is ook naar gebruik de ideale en duurzame ondergrond voor deze multifunctioneel inzetbare ruimte.**

## De herwaardering van het historische Vondelparkpaviljoen in Amsterdam

### EEN HELDER ONTWERP MET EEN STUREND KARAKTER

Het prachtig gerenoveerde paviljoen waarin de culturele hotspot VondelCS is gehuisvest kreeg in 2014 na de restauratie een aangepaste buitenruimte. De directe omgeving van het gebouw moest zowel het paviljoen weer optimaal laten stralen alsook moest het aansluiten bij Jan David Zocher's ontwerp van het Vondelpark daterend uit 1865.

VondelCS is geplaatst op een prachtige vloer van saffraankleurige kleiklinkers van Vande Moortel en ingekaderd met groen. Het klassieke, ingetogen ontwerp bestaat uit een heldere opbouw en houdt rekening met de geschiedenis van het gebouw. Zo werd de centrale trap, die na 1919 bij het verlagen van het maaiveld was verdwenen, terug aan het ontwerp toegevoegd. Vooraan creëren de twee symmetrisch gelegen terrassen een openheid die samen met de oplopende borders het gebouw en zijn fundament volop in het groen plaatsen.

In de borders rondom het gebouw zijn verrassende kleuren in het beplantingsschema opgenomen. Die geven het paviljoen een sprookjesachtige verschijning die, samenhangend met de seizoenen, evolueert door het jaar heen.

De hoogte van de beplanting rondom het gebouw loopt op om uiteindelijk het gebouw te flankeren met heesters en bomen. Hierdoor worden er als het ware coulissen gevormd die een gevoel van een frontstage en een

backstage creëren rondom het gebouw. Aan de voorzijde het publieke deel, aan de achterzijde de afhandeling van laden en lossen.

Wanneer je vanuit het Vondelpark over het terras het VondelCS binnenwandelt maak je de overgang van een openbare naar een private ruimte. De buitenruimte van VondelCS is zodanig ontworpen dat deze overgang op een natuurlijke manier duidelijk wordt en vervult zo een rol als semi-openbare "transitieruimte". De gele gebakken klinkers dragen hieraan bij doordat hun kleur naadloos aansluit met de halfverharding van de wandelpaden in het park zelf. Door de wijziging van het verhardingsmateriaal voelt de bezoeker echter duidelijk dat hij een andere ruimte binnenwandelt. Ook de lage hagen rondom het terras versterken dit gevoel. Deze hagen volgen de slingerende lijnen die kenmerkend zijn voor het parkontwerp van Zocher. Hun lage en brede inplanting waarborgen de prominente plaats van het gebouw binnen het landschap van het Vondelpark. Samen zorgen deze elementen voor een duidelijke indeling die het gebruik van de verschillende ruimtes op een natuurlijke wijze stuurt.

De klinkervloer is ook naar gebruik de ideale en duurzame ondergrond voor deze multifunctioneel inzetbare ruimte. Los van het dagelijkse gebruik als terras voor de drukbezochte horecazaken die VondelCS huisvest, doet het plein ook dienst als evenementenruimte bij tal van happenings.





# Restauration du pavillon historique du Parc Vondel à Amsterdam

## UN CONCEPT CLAIR POUR GUIDER LE VISITEUR

Le magnifique pavillon rénové qui abrite le haut-lieu culturel VondelCS a bénéficié en 2014 après sa restauration d'espaces extérieurs adaptés. Les abords immédiats du bâtiment devaient en effet à la fois offrir un écrin au pavillon rénové et s'intégrer dans les plans du Parc Vondel tels que Jan David Zocher les avait dessinés en 1865.

VondelCS est posé sur un magnifique pavage couleur safran de Vande Moortel et entouré de verdure. Le projet classique, presque sobre, consiste en une structure claire qui tient compte de l'histoire de l'édifice. Ainsi, l'escalier central, qui avait disparu après 1919 suite à l'abaissement du niveau du sol, a été de nouveau ajouté à l'ensemble. À l'avant-plan, les deux terrasses symétriques créent une ouverture qui, combinée avec les parterres de plus en plus hauts, place le bâtiment et son socle au centre de la verdure.

Le schéma de plantation apporte des couleurs surprenantes dans les parterres entourant le bâtiment. Ceux-ci donnent au pavillon une allure de conte de fées qui évolue tout au long de l'année en fonction des saisons. La hauteur des plantations autour du bâtiment va croissante jusqu'à flanquer celui-ci d'arbres et arbustes. Le tout forme en quelque sorte un plateau de théâtre avec une avant-scène et des coulisses.

À l'avant du bâtiment se trouve la partie publique, à l'arrière l'espace réservé au chargement et déchargement.

Quand on pénètre dans le VondelCS par la terrasse en venant du parc, on passe de l'espace public à un espace privé. Les aménagements extérieurs du VondelCS sont ainsi conçus que ce passage est clairement visible de manière naturelle, fonctionnant comme un espace de transition semi-public. Les pavés jaunes en terre cuite y contribuent, leur couleur prolongeant parfaitement celle du revêtement semi-dur des chemins de promenade du parc lui-même. Le changement de matériau de revêtement fait comprendre au visiteur qu'il entre dans un autre espace. Les haies basses autour de la terrasse renforcent ce sentiment. Ces haies épousent les lignes sinueuses qui caractérisent le dessin de parc de Zocher. Leur implantation basse et large met en exergue le rôle dominant du bâtiment au cœur du paysage du parc Vondel. Ensemble, ces éléments permettent une lecture claire et naturelle de l'espace et de ses différentes affectations.

Le pavage se révèle le revêtement durable idéal pour un tel espace multifonctionnel. Outre l'utilisation intensive au quotidien des terrasses par les établissements horeca installés dans le VondelCS, la place sert pour l'organisation de nombreux événements.



**Le pavage se révèle le revêtement durable idéal pour un tel espace multifonctionnel.**



**Opdrachtgever / Client :** Gemeente Amsterdam

**Ontwerper / Concepteur :**

Berit van Hulst, Gemeente Amsterdam, Ruimte en Duurzaamheid.

**Kleiklinker / Pavé en terre cuite :**

SeptimA Saffraan / Safrané

**Verwerking / Maçonnerie :**

verlengd visgraatverband / appareillage à bâtons rompus allongé

**Foto's / Photo's :** © Marjan Sins





**Niet enkel het esthetisch aspect was bepalend bij de keuze voor kleiklinkers, maar ook de kwaliteit.**

## Unieke uitstraling van donkere Grafiet kleiklinker overheerst Tour & Taxis plein

### OF HOE EEN KLEIKLINKER ALS NATUURLIJK PRODUCT ÉÉN KAN WORDEN MET ZIJN OMGEVING

Tour & Taxis is een unieke locatie met een uitzonderlijke architectuur in het hart van onze Belgische hoofdstad. Hier vindt u de meest uiteenlopende huurders, explosieve spektakels, verschillende handelszaken, restaurants voor fijnproevers, diensten en een stadsproject dat veelbelovend is voor de hele wijk. De succesvolle renovatie van de historische gebouwen, o.a. het Koninklijk Pakhuis, de Sheds, de feestzaal in het Hôtel de la Poste ..., gebeurde met het grootste respect voor het historisch erfgoed.

In 2015 werd ook het verkeersvrije plein voor het Koninklijk Pakhuis heraangelegd met kleiklinkers. De parking bevindt zich immers onder het plein, waardoor de uitstraling van het plein onaantast blijft.

Bas Smets koos voor de donker genuanceerde SeptimA Grafiet kleiklinker die een mooi contrast vormt met het authentieke gebouw dat dateert van het begin van de 20e eeuw. Het eigentijdse karakter van dit natuurlijke

verhardingsmateriaal wordt medebepaald door de genuanceerde glans die tevoorschijn komt bij reflectie van de zon. De stroken van blauwsteen die de oppervlakte doorkruisen, benadrukken het weidse gevoel dat opgewekt wordt wanneer je over het plein flaneert.

Verder was niet enkel het esthetisch aspect bepalend bij de keuze voor kleiklinkers, maar ook de kwaliteit. Aangezien de ondergrondse parking zich onder het plein bevindt, moest men rekening houden met de waterdoorlatendheid.

De SeptimA Grafiet kleiklinkers bieden het voordeel dat ze een geringe wateropname hebben en dat het weinige opgenomen water snel wordt afgevoerd.

Het plein maakt deel uit van een groter masterplan dat momenteel in uitvoering is.

**L'esthétique n'a pas été la seule raison du choix des pavés en terre cuite, les qualités techniques du matériau ont également été déterminantes.**





# L'esplanade de Tour & Taxis magnifiée par le pavé en terre cuite Graphite

## COMMENT UN PAVÉ EN TERRE CUITE SE FOND DANS SON ENVIRONNEMENT GRÂCE À SON CÔTÉ NATUREL

Tour & Taxis est un endroit unique à l'architecture exceptionnelle au cœur de la capitale de la Belgique. On y trouve les locataires les plus divers, des spectacles détonants, des commerces variés, des restaurants pour gourmets, des services et un projet urbain qui sonne comme une promesse pour tout un quartier. La restauration réussie de l'Entrepôt Royal, des Sheds et de l'Hôtel de la Poste s'est faite dans le plus grand respect pour le patrimoine.

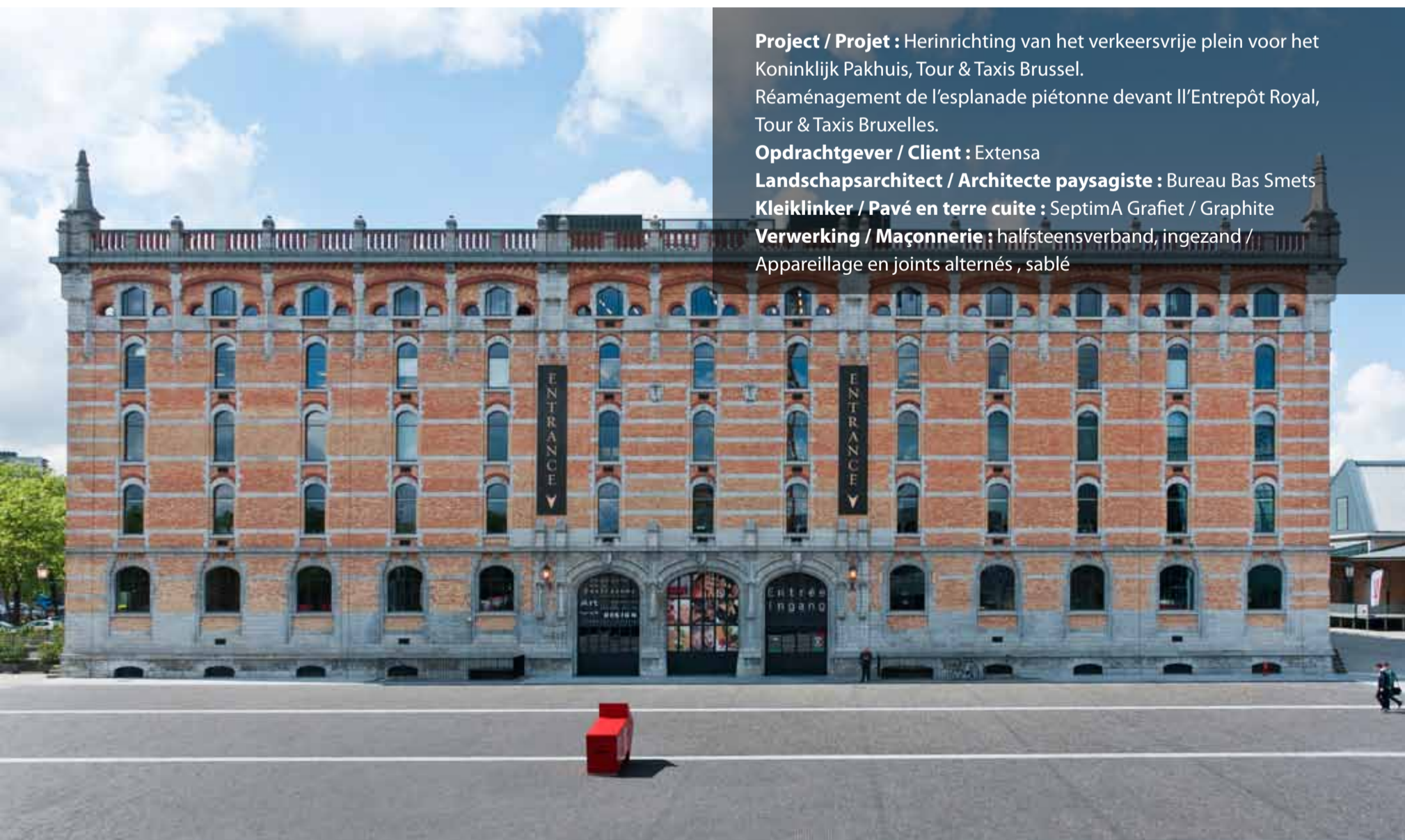
2015 a vu le réaménagement de l'esplanade piétonne devant l'Entrepôt Royal avec des pavés en terre cuite. Le parking se trouve sous l'esplanade et ne nuit donc pas à son aura. Bas Smets a opté pour le pavé en terre cuite aux nuances sombres SeptimA Graphite, qui contraste joliment avec le bâtiment authentique datant du début du 20<sup>ème</sup> siècle. Ce matériau

de pavage doit son caractère contemporain notamment à l'éclat nuancé produit par la réflexion du soleil. Les bandes de pierre bleue accentuent l'impression d'espace perceptible quand on flâne sur la place.

L'esthétique n'a pas été la seule raison du choix des pavés en terre cuite, les qualités techniques du matériau ont également été déterminantes. Étant donné la présence du parking sous l'esplanade, il a fallu tenir compte de la perméabilité.

Les pavés en terre cuite SeptimA Graphite présentent l'avantage d'avoir un faible niveau d'absorption d'eau, tout en évacuant rapidement le peu d'eau absorbé.

L'esplanade fait partie du rayonnement général.



**Project / Projet :** Herinrichting van het verkeersvrije plein voor het Koninklijk Pakhuis, Tour & Taxis Brussel.

Réaménagement de l'esplanade piétonne devant l'Entrepôt Royal, Tour & Taxis Bruxelles.

**Opdrachtgever / Client :** Extensa

**Landschapsarchitect / Architecte paysagiste :** Bureau Bas Smets

**Kleiklinker / Pavé en terre cuite :** SeptimA Grafiet / Graphite

**Verwerking / Maçonnerie :** halfsteensverband, ingezand / Appareillage en joints alternés, sablé



GET INSPIRED ...



Ancienne Belgique Camel



SeptimA Kastanje • Châtain



Ancienne Belgique  
Parelgrijs, Gris perle



SeptimA Antraciet • Anthracite



SeptimA Titaan • Titane



SeptimA Amarant • Amarante / Grafiet • Graphite



SeptimA Kastanje • Châtain



SeptimA Amarant • Amarante



Ancienne Belgique Oestergrijs • Gris patiné



Ancienne Belgique Lava • Lave



SeptimA Olijf • Olive



SeptimA Automne



Ancienne Belgique Koperbruin • Brun cuivré



SeptimA Taupe

COLOFON

Shaping Places

Copyright © 2016 Vande Moortel

Design:

Eli Lammertyn

Editor:

Filip Melis

Contact:

news@vandemoortel.be



**VOLG ONS OP DE VOET!  
SUIVEZ NOUS DE TOUT PRÈS !**

STEENBAKKERIJ VANDE MOORTEEL | Scheldekant 5 | BE-9700 OUDENAARDE  
T +32 (0)55 33 55 88 | F +32 (0)55 33 55 70 | info@vandemoortel.be | www.vandemoortel.be

✉ **Vande Moortel Group**

